

# Drehmoment-Kugelgewindetrieb



**Kugelgewindetrieb und Linearführung in Einem**

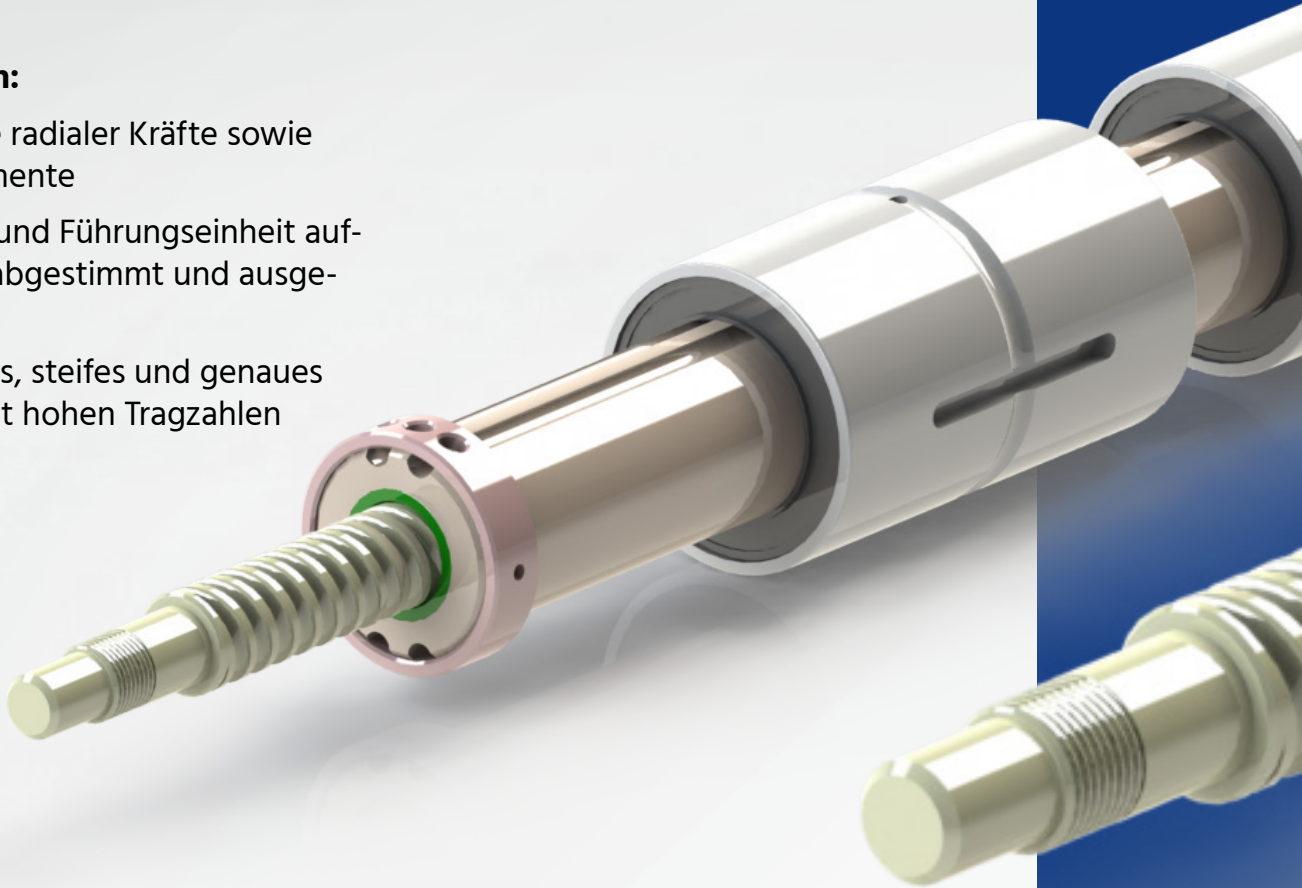
---

# Drehmoment-Kugelgewindetrieb (DMK)

Die Antriebseinheit verbindet die Vorzüge eines Kugelgewindetriebes mit denen einer Drehmomentwelle. Durch diese Kombination sind seitliche Kräfte und Biegemomente auf dem Kugelgewindetrieb zulässig.

## Eigenschaften:

- Aufnahme radialer Kräfte sowie Biegemomente
- Antriebs- und Führungseinheit aufeinander abgestimmt und ausgerichtet
- Kompaktes, steifes und genaues System mit hohen Tragzahlen



## Kugelgewindetrieb

### Kundenspezifisch nach:

- Vorspannung
- Steigung
- Drehrichtung
- Tragzahl

### Verfügbare Werkstoffe:

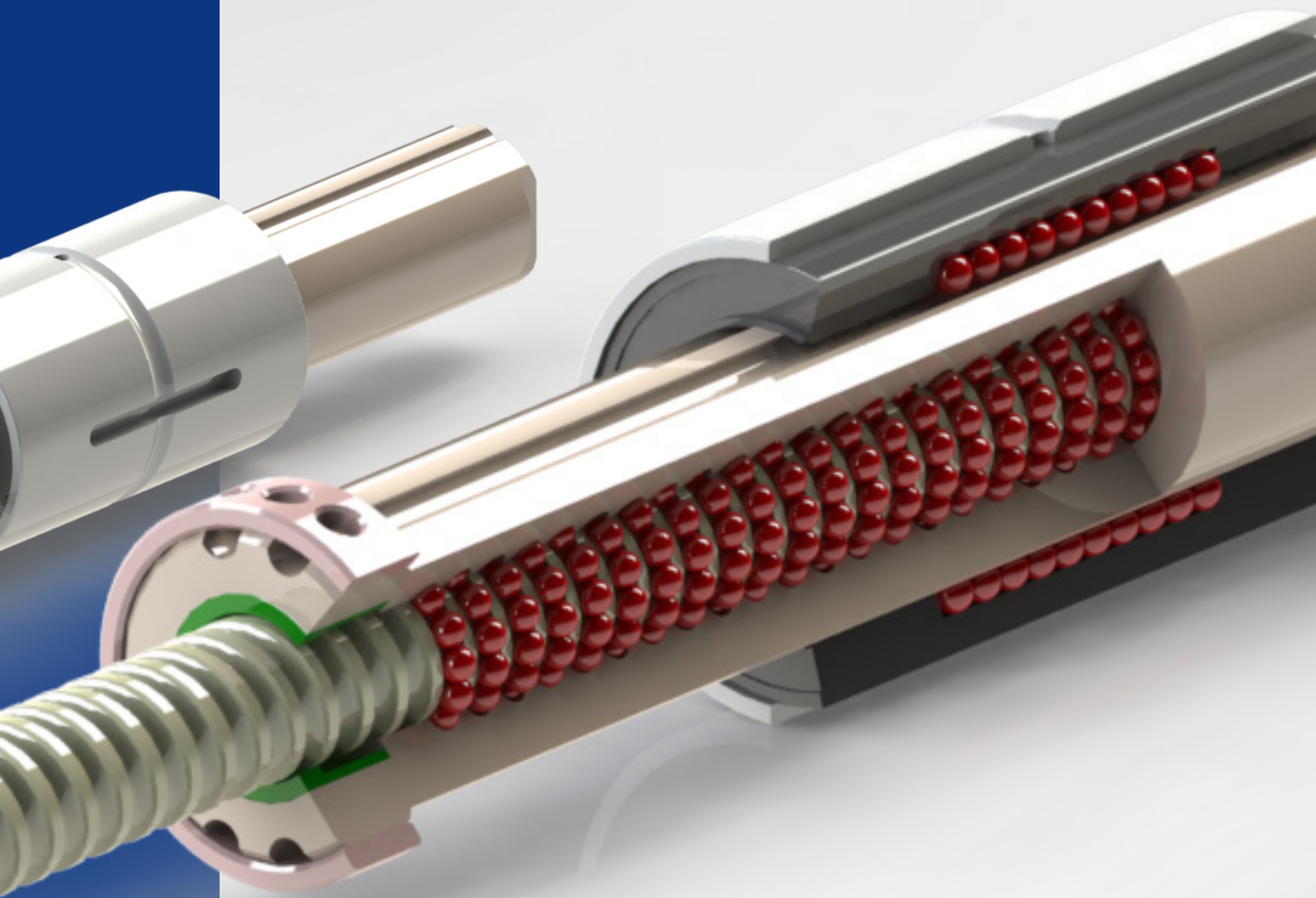
- Gehärteter Einsatzstahl
- Rostbeständiger Stahl
- Spezielle Beschichtung

## Drehmomentwelle

**Etabliertes  
Standardprodukt**

### Verfügbare Werkstoffe:

- Gehärteter Einsatzstahl
- Rostbeständiger Stahl
- Spezielle Beschichtung



#### **Anwendungsübersicht:**

- Aktuatoren
- Roboter
- Schweißzangen
- Pressen
- Sondermotoren
- Werkzeugwechsler in Werkzeugmaschinen

**Sie benötigen Sondergrößen oder haben spezielle  
technische Anforderungen?**

**Sprechen Sie uns an!**

---

**Erfahren Sie mehr über unser umfassendes Angebot im Web:  
[www.pgmmotion.com](http://www.pgmmotion.com)**

### **Innovativ**

SLIX	Sonderbeschichtungen (Diamondplating)
Complube	Drehmomentkugelgewindetriebe
FlexGuide	Laufrollenführung W-Line / X-Line

### **Linear**

Profilschienenführungen	Kugelbuchsen
Drehmomentwellen	Präzisionswellen
Kugelgewindetriebe	hubbegrenzte Führungen
Drehmomentkugelgewindetriebe	flexible Kurvenführungen
Linearachsen	Kompaktachsen

### **Rotativ**

Kugellager	Lager mit Festschmierstoffen
Rollenlager	Sonderlager

### **Dienstleistungen**

Auslegung von Linearführungen, Kugelgewindetrieben und Lagerungen	Reparatur von Kugelgewindetrieben, Linearachsen und Linearführungen
Baugruppenmontage	Unterstützung in der Konstruktion

---

**Herstellung ▪ Vertrieb ▪ Analyse ▪ Reparatur**